



Pomáhat a chránit

KRAJSKÉ ŘEDITELSTVÍ POLICIE KRÁLOVÉHRADECKÉHO KRAJE

územní odbor
dopravní inspektorát

Č. j. KRPB-113765-3/ČJ-2022-050406

Jičín 6. prosince 2022

Počet stran: 3

Růžička a partneři s.r.o.
Schöfflerova 32/2050
130 00 Praha 3

Vyjádření k projektové dokumentaci, dopravnímu připojení a místní úpravě při akci: "Výstavba chráněného bydlení v Nové Pace"

Policie České republiky, Územní odbor Jičín, jako orgán státní správy ve věcech bezpečnosti a plynulosti silničního provozu na pozemních komunikacích, ve smyslu ustanovení § 2 zákona č. 273/2008 Sb., o Policii České republiky, ve smyslu ustanovení § 1 zákona č. 12/1997 Sb., o bezpečnosti a plynulosti silničního provozu, ve znění pozdějších předpisů a § 124 odst. 11 písm. e) zákona č. 361/200 Sb., o provozu na pozemních komunikacích a o změnách některých zákonů, v platném znění, obdržel Vaši žádost o vyjádření. Toto podání bylo vyhodnoceno jako žádost o stanovisko Policie České republiky jako dotčeného orgánu ke stavbě pozemní komunikace ve smyslu ust. § 16 odst. 2 zákona č. 13/1997, o pozemních komunikacích, ve znění pozdějších předpisů, dopravnímu připojení ve smyslu ust. § 10 odst. 4 písm. b) zákona č. 13/1997 Sb., o pozemních komunikacích a k návrhu přechodné úpravy silničního provozu, ve smyslu ust. § 77 odst. 2 písm. b) a § 77 odst. 3 zákona č. 361/2000 Sb., o provozu na pozemních komunikacích a o změnách některých zákonů, v platném znění.

Předložený návrh projektové dokumentace, dopravního připojení a místní úpravy provozu na pozemních komunikacích při akci **"Výstavba chráněného bydlení v Nové Pace"** v ulici Na Vyšehradě na pozemcích p.č.:3276/3, 3276/15, 3271/3 v katastrálním území Nová Paka spočívá ve vybudování chodníku a parkovacích stání.

Na podkladě skutečností uvedených v předložené dokumentaci, tak ve smyslu ustanovení § 16 odst. 2 zákona č. 13/1997., o pozemních komunikacích **nemáme námitek** proti výše specifikované stavbě za podmínek :

Staveniště bude vybavena vhodným zařízením pro čištění vozidel před výjezdem (např. myčkou) tak, aby nedocházelo k nežádoucímu znečištění komunikací (viz § 23 odst. 3 zákona č. 361/2000 Sb., o provozu na pozemních komunikacích, v platném znění).

Balbínova 24
506 01 Jičín

www.policie.cz

Tel.: 974 533 250
E-mail: epodatelna.policie@pcr.cz
ID DS: urnai6d

Pokud při vlastní stavbě bude nutno provést zásahy do vozovky, popř. jiné omezení silničního provozu, před zahájením prací požádá zhotovitel stavby popř. investor nebo projektant v dostatečném časovém předstihu (min.30 dnů), o vydání aktuálního stanovení dopravního značení na příslušný silniční úřad pověřené obce, a to po předchozím vyjádření zdejšího DI PČR Jičín k předloženému projektu dopravního značení.

Se zřízením sjezdu z místní komunikace Na Vyšehradě na pozemky p.č.:3276/3, 3276/15, 3271/3 v katastrálním území Nová Paka **souhlasíme za podmíněk** :

Napojení bude provedeno podle přiloženého plánu, který je součástí tohoto stanoviska.

Napojení vyhovuje ustanovení § 12 Vyhlášky Ministerstva dopravy a spojů číslo 104, ze dne 23.4.1997. V plochách rozhledových trojúhelníků vyznačených v příloze tohoto souhlasu, **po celou dobu zřízení sjezdu**, nesmí být umístěna žádná překážka (např. neprůhledné oplocení ...) a to ani popřípadě rostliny vyšší než 75 cm nad niveletou přilehlé komunikace.

Toto vyjádření slouží zároveň jak pro potřeby územního a stavebního řízení, tak i pro povolení sjezdu a jeho podmínky požadujeme zahrnout do stavebního povolení, územního rozhodnutí, popřípadě do povolení ke zřízení sjezdu a zpracovat do realizační dokumentace stavby.

Na podkladě skutečností uvedených v předložené dokumentaci ve smyslu ustanovení § 77 odst. 2 písm. b) a § 77 odst. 3 zákona č. 361/2000 Sb., o provozu na pozemních komunikacích a o změnách některých zákonů, v platném znění **nemáme námitek** proti výše specifikované místní úpravě silničního provozu v ulici Na Vyšehradě v Nové Pace, budou-li splněny níže uvedené podmínky:

Místní úprava bude provedena podle přiloženého dopravního řešení, které je součástí tohoto stanoviska. Vodorovné dopravní značení bude provedeno bílou barvou v souladu s příslušnými TP. **Vyhrazené parkoviště pro vozidlo přepravující osobu těžce postiženou nebo osobu těžce pohybově postiženou bude řádně označeno svislou i vodorovnou dopravní značkou (IP12 "Vyhrazené parkoviště" s uvedením symbolu zařízení nebo prostoru pro osoby na vozíku doplněnou V10f "Vyhrazené parkoviště pro vozidlo přepravující osobu těžce postiženou nebo osobu těžce pohybově postiženou").**

Umístění, upevnění, činnost a vzhled dopravních značek, světelných a akustických signálů, dopravních zařízení a zařízení pro dopravní informace musí být v souladu s Vyhláškou č. 294/2015 Sb., resp. s příslušnými ČSN týkajícími se dopravního značení a zařízení, resp. s TP 65 ("Zásady pro dopravní značení na pozemních komunikacích" - Schváleno Ministerstvem dopravy pod čj. 532/2013-120-STP/1 ze dne 31.7.2013 s účinností od 1.8.2013) a navazujícími předpisy. Toto dopravní značení nebude v plochách rozhledových trojúhelníků motorových vozidel vyjízďejících na pozemní komunikaci a v případě jejich umístění bude v souladu dle normy ČSN 73 6110.

K místní úpravě lze použít pouze dopravní značky, světelné a akustické signály, dopravní zařízení nebo zařízení pro dopravní informace schváleného typu; dopravní značky výhradně v retroreflexním provedení, velikost základní. Umístění, upevnění, činnost a vzhled dopravních zařízení a zařízení pro dopravní informace musí být v souladu

s Vyhláškou č. 294/2015 Sb., resp. s příslušnými ČSN týkajícími se dopravního značení a zařízení, resp. s příslušnými TP.

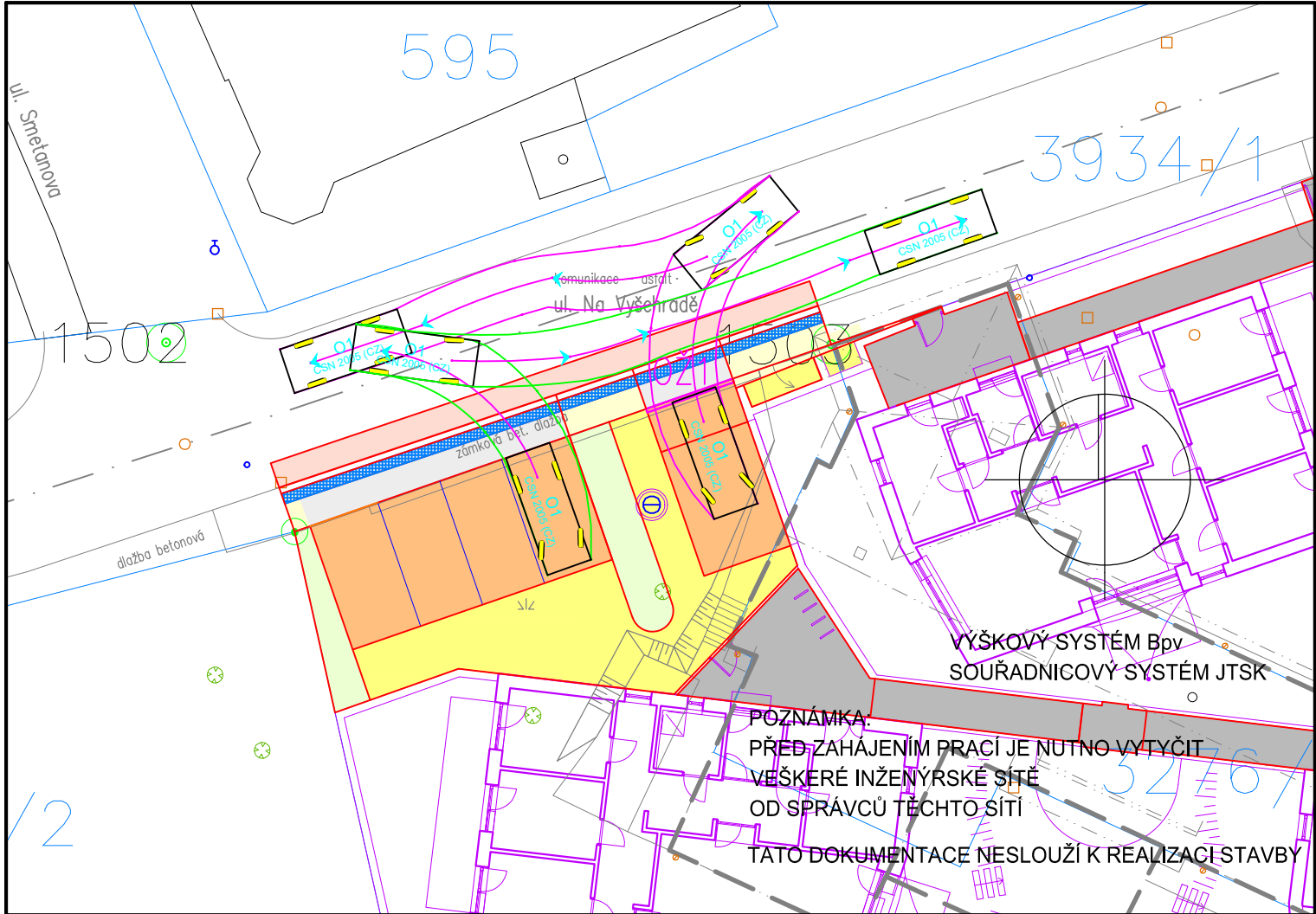
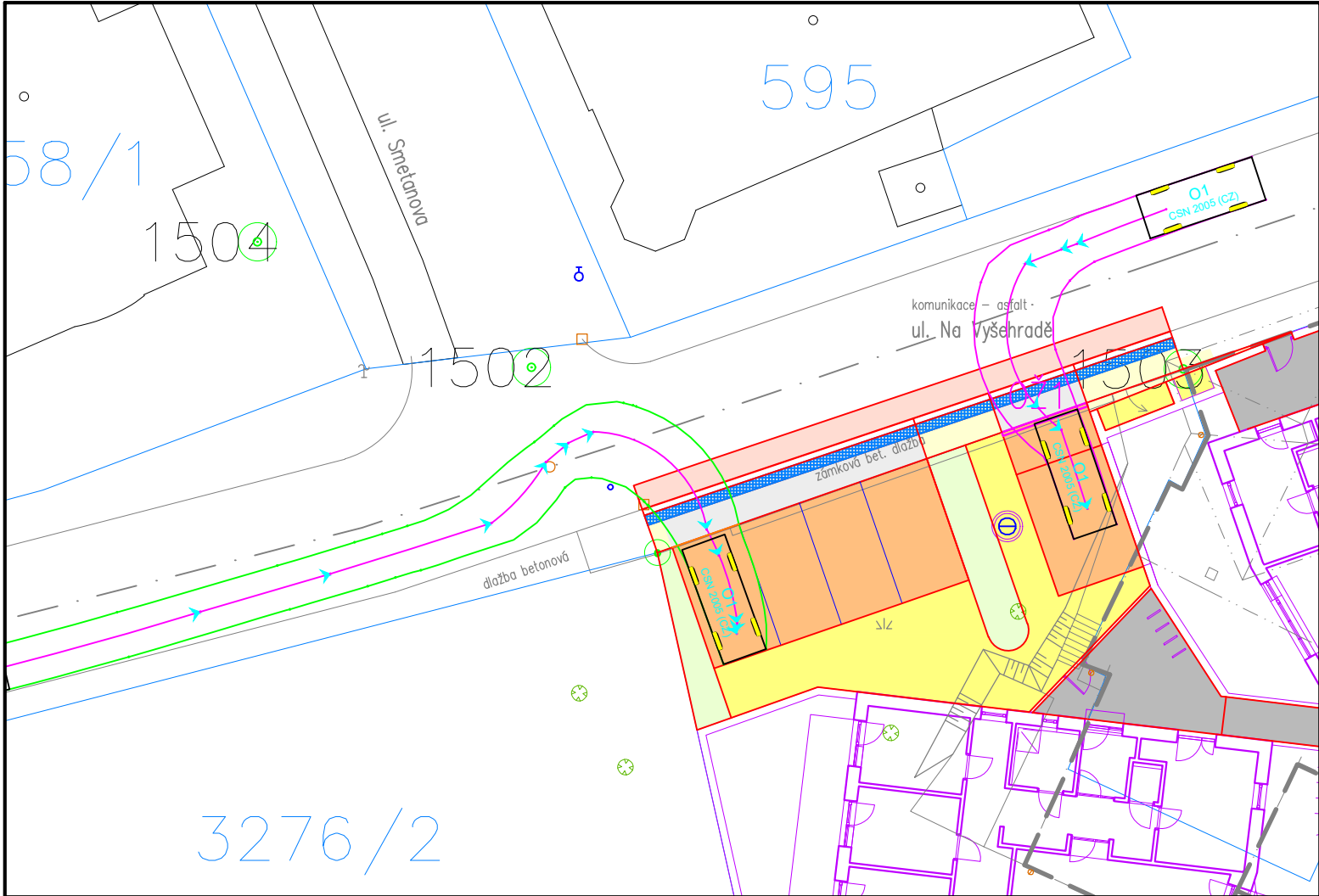
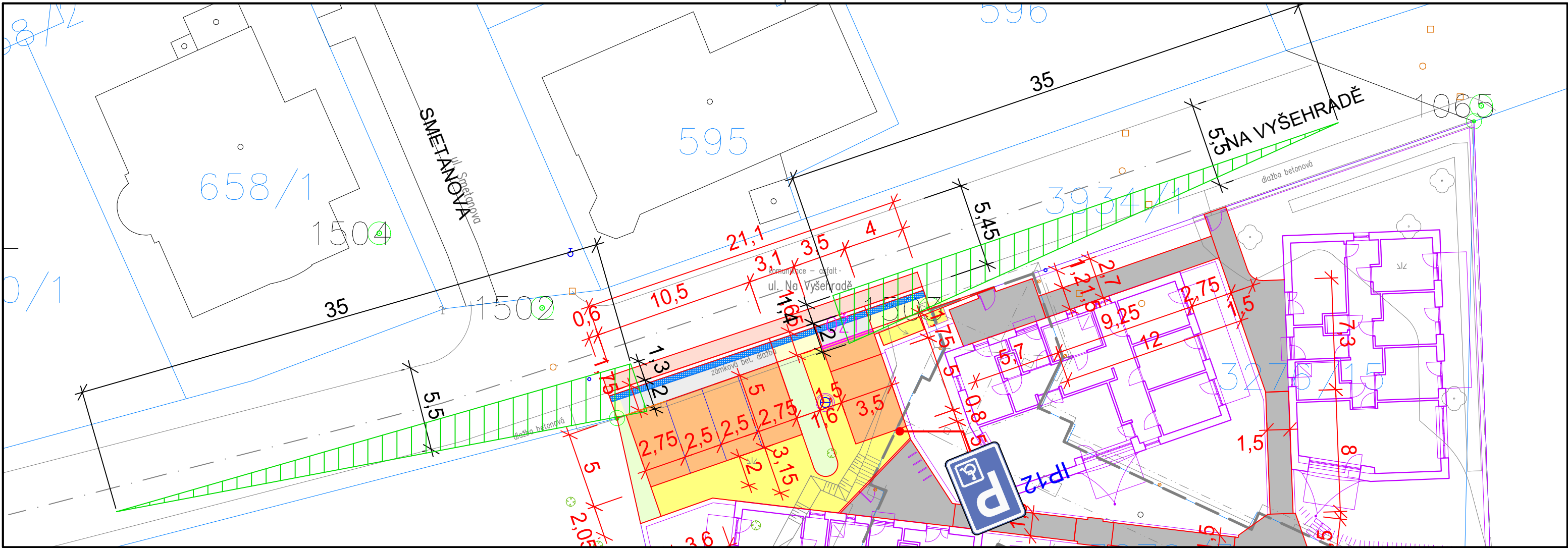
Naše vyjádření neopravňuje k umístění dopravních značek, ale slouží pouze jako podklad pro následné stanovení přechodné úpravy provozu na pozemních komunikacích příslušným silničním správním úřadem.

Naše souhlasné stanovisko neopravňuje k realizaci Vámi požadovaného napojení, ale slouží pouze jako podklad pro následné vydání povolení v dané věci příslušným silničním správním úřadem, které lze následně užít u příslušného stavebního úřadu pro stavební realizaci věci samé.

Pokud budou výše uvedené podmínky splněny, lze konstatovat, že návrh odpovídá obecným požadavkům na zajištění bezpečnosti a plynulosti provozu na pozemních komunikacích.

Vyřizuje:
por. Tomáš Foff, DiS.

npor. Ing. Petr Dejmek



LEGENDA:

Dopravní značení

- Nové svislé dopravní značení
- Stávající svislé dopravní značení

Hrany

- Hrany komunikace
- Betonové obruby
- Plánovaný záměr výstavby
- Hranice zájmového území – trvalý zábor

Hranice - ostatní

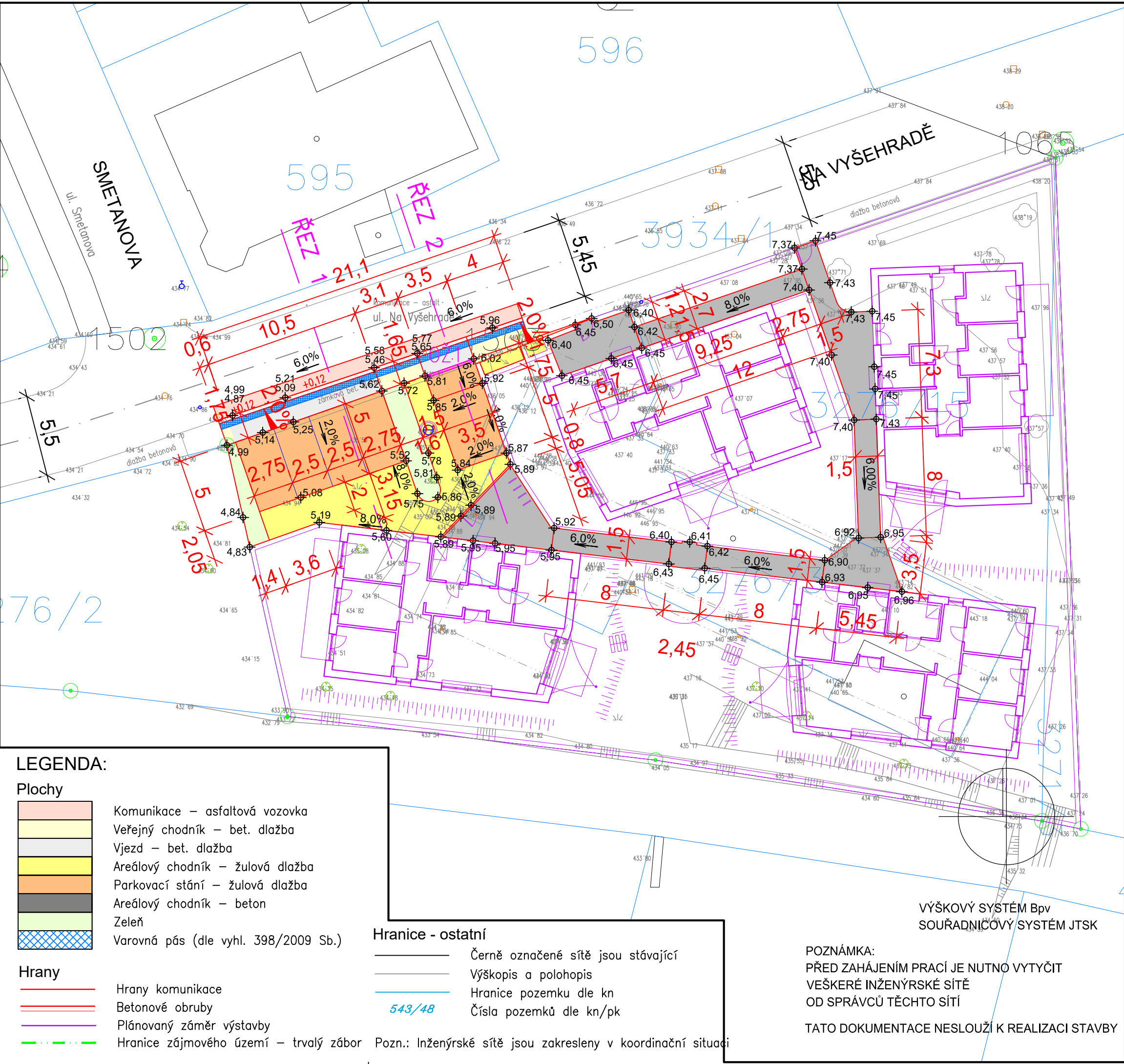
- Černě označené sítě jsou stávající
- Výškopis a polohopis
- Hranice pozemku dle kn
- Číslo pozemků dle kn/pk

Pozn.: Inženýrské sítě jsou zakresleny v koordinační situaci

Rozhledy

- Rozhledové trojúhelníky sjezdu osobní vozidlo (sk.1)

GENERÁLNÍ PROJEKTANT:		HIP:	
<div>NEUHÄUSL HUNAL</div> <div>NEUHÄUSL HUNAL s.r.o. Revoluční 1546/24, 110 00 Praha +420 728 569 079, +420 732 317 927 www.neuhauslhunal.cz IČ 08999716</div>		Ing. arch. Matěj Hunal	
PROJEKTANT ČÁSTI PD:			
ŠTĚPA Projekce s.r.o. Baranova 626/36, Praha 3, 130 00		ZODPOVĚDNÝ PROJEKTANT:	ING. Michal Štěpáník
		VYPRACOVAL:	ING. Michal Štěpáník
STAVBA:	VÝSTAVBA CHRÁNĚNÉHO BYDLNÍ V NOVÉ PACE Na Vyšehradě 1205, 509 01 Nová Paka	STUPEŇ: DUR+DSP	ČÁST PD: D.2.1
STAVEBNÍK:	Královehradecký kraj Pivovarské náměstí 1245, 500 03 Hradec Králové	DATUM: 09/2022	MĚŘITKO: 1:250
OBSAH:	Situace dopravního značení	PŘÍLOHA: Č. VÝKRESU:	D.2.1.3



GENERÁLNÍ PROJEKTANT:		HIP:		Ing. arch. Matěj Hunal	
<div>NEUHÄUSL HUNAL</div> <div>NEUHÄUSL HUNAL s.r.o. Revoluční 1546/24, 110 00 Praha +420 728 569 079, +420 732 317 927 www.neuhauslhunal.cz IČ 08999716</div>					
PROJEKTANT ČÁSTI PD:					
ŠTĚPA Projekce s.r.o. Baranova 626/36, Praha 3, 130 00		ZODPOVĚDNÝ PROJEKTANT:		ING. Michal Štěpáník	
		VYPRACOVAL:		ING. Michal Štěpáník	
STAVBA:	VÝSTAVBA CHRÁNĚNÉHO BYDLNÍ V NOVÉ PACE Na Vyšehradě 1205, 509 01 Nová Paka		STUPEŇ:	ČÁST PD:	
			DUR+DSP	D.2.1	
		DATUM:	MĚŘÍTKO:		
		09/2022	1:500		
STAVEBNÍK:	Královohradecký kraj Pivovarské náměstí 1245, 500 03 Hradec Králové	PARÉ:		Č. VÝKRESU:	
OBSAH:	Situace zpevněných ploch			D.2.1.2	